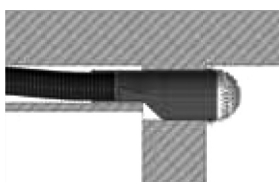


Utilisation

La bouche de ventilation longue portée Zehnder LongFlow est idéale pour tous les projets de construction, en neuf comme en rénovation. Elle peut se monter sans laisser de jeu par rapport au mur ou au plafond : la hauteur de faux-plafond requise est donc très faible. Les ouvertures nécessaires peuvent être pratiquées rapidement par un simple carottage. Cette bouche de ventilation longue portée empêche également tout phénomène de reflux d'air, respectant ainsi la propreté de la zone qui l'entoure. Le flux généré dans la pièce ne produit pas de courant d'air favorisant ainsi le confort des occupants.

Avantages

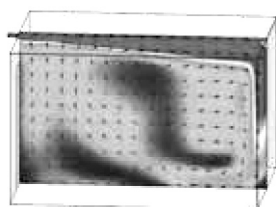
- Solution économique (réduction des longueurs de réseau à installer) car la bouche peut être montée directement au mur ou au plafond, sans espace intermédiaire
- Montage aisé et temps de pose réduit
- Préservation du sentiment d'espace, car la hauteur de faux-plafond requise correspond uniquement à la hauteur de la gaine de ventilation



Induction et effet Coanda

L'effet "Coanda" est un phénomène aérodynamique propre au soufflage ou la diffusion de l'air qui déporte l'air au fond de la pièce pour un brassage optimal

- Apport d'air neuf agréable et sans courant d'air grâce à l'induction optimale dans la pièce
- Effet Coanda permettant un renouvellement de l'air et un balayage de la pièce très efficaces



Longueur de portée jusqu'à 4.50m
Débit d'air maxi 45m³/h

Portée d'insufflation

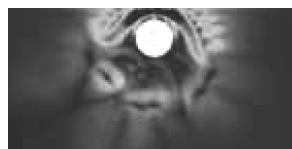
A 19 m³/h : 2,6m

A 30 m³/h : 5,3m

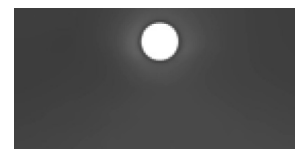
A 43 m³/h : 9,3m

Aucune auréole de poussière / Economies

La conception de la bouche de ventilation longue portée Zehnder LongFlow permet d'éviter tout reflux de l'air ambiant. Les murs restent propres et gardent leur aspect neuf dans le temps.



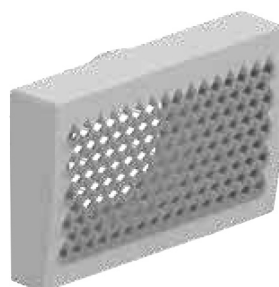
Dépôt de poussières avec une bouche standard



Aucun dépôt de poussière avec Zehnder LongFlow

Références

Désignation	N° d'art.
Bouche de ventilation longue portée haute induction pour le soufflage , pour le neuf et la rénovation, ronde DN 90, Ø = 105 mm, compatible avec les boîtiers de raccordement 990 320 062 et 990 322 062 Plastique	990 326 254
Bouche de ventilation pour l'extraction , pour le neuf et la rénovation, rectangulaire DN 90, 180 x 112 mm, compatible avec les boîtiers de raccordement 990 320 062 et 990 322 062 Plastique	990 326 253
Boîtier de raccordement pour Zehnder LongFlow pour le raccordement de la bouche de ventilation longue portée à un Zehnder ComfoTube 1 x DN 90 Longueur = 400 mm	990 320 062
Boîtier de raccordement pour Zehnder LongFlow pour le raccordement de la bouche de ventilation longue portée à un Zehnder ComfoTube Flat 51 Longueur = 400 mm	990 322 062



Bouche de ventilation Zehnder LongFlow pour l'extraction de l'air pour le neuf et la rénovation, rectangulaire

Zehnder LongFlow

**Bouche de ventilation
longue portée**

Ed.a

Schémas cotés

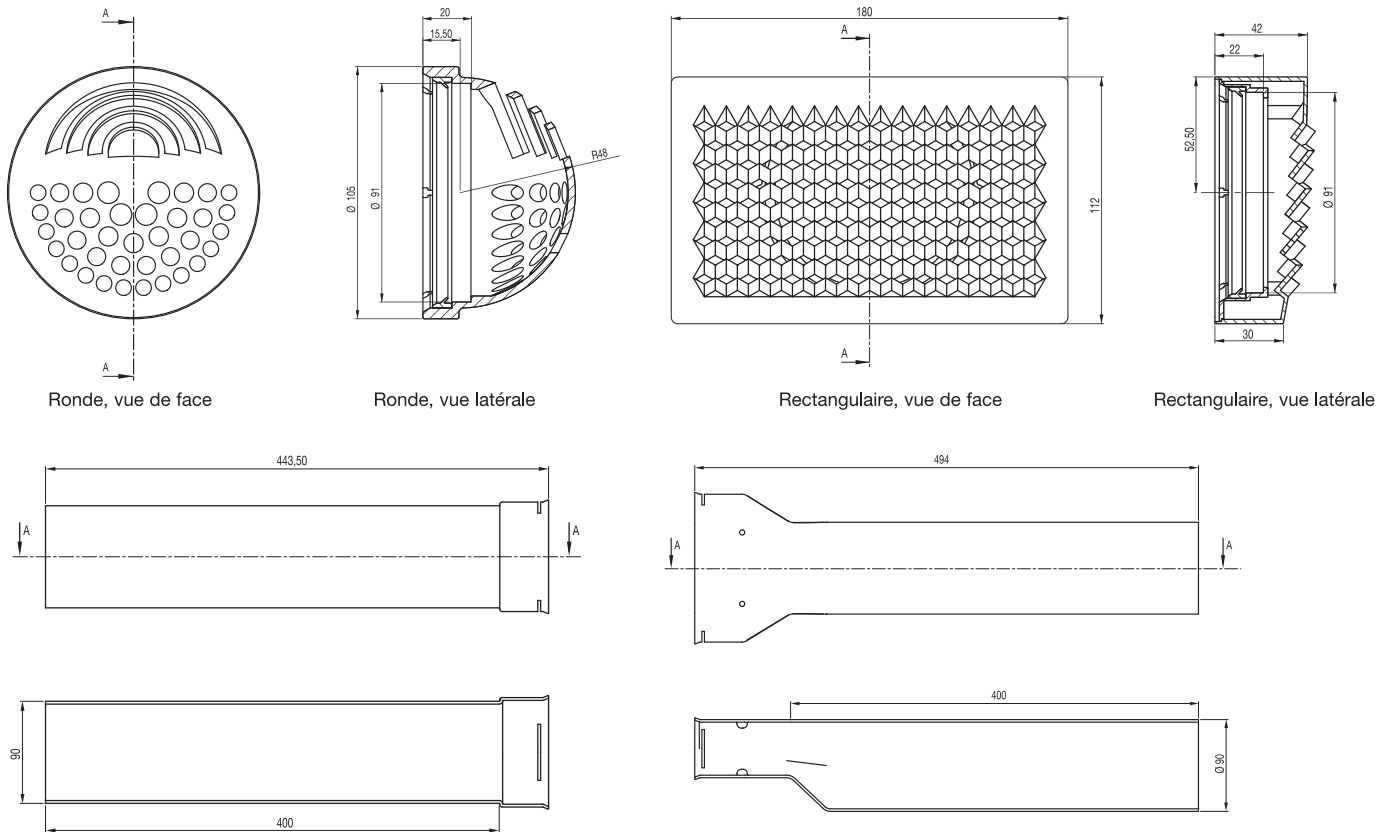


Diagramme de perte de charge

